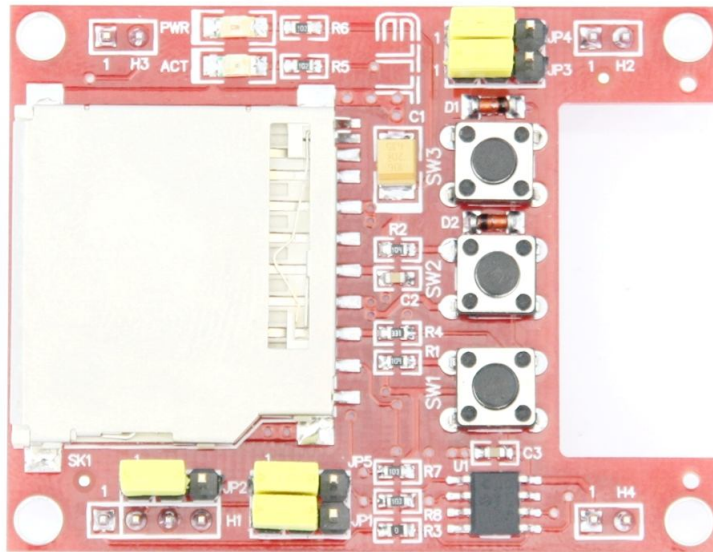


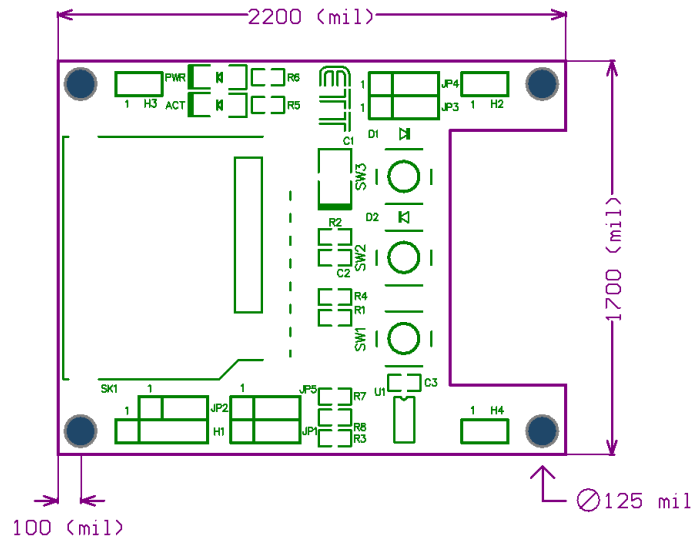
## ET-MP3 STANDALONE MODULE



บอร์ด ET-MP3 STANDALONE MODULE เป็นบอร์ดที่ออกแบบมาเป็นบอร์ดเสริมให้กับบอร์ด ET-MINI MP3 V2 เพื่อให้สามารถ เล่นไฟล์ MP3 ได้โดยตรงโดยไม่ต้องใช้ การควบคุมการทำงานจาก ไมโครคอนโทรลเลอร์ เพียงแค่เสียบโมดูลเข้าไปบนบอร์ด ET-MINI MP3 V2 จากนั้นเพียงแค่จ่ายไฟเลี้ยง 3V-3.3V เข้าบอร์ดท่านก็สามารถเล่นไฟล์ MP3 ได้ทันที

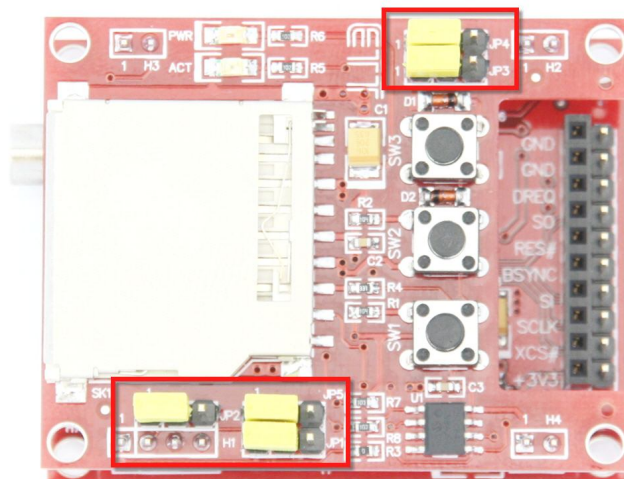
### คุณสมบัติของบอร์ด ET-MP3 STANDALONE MODULE

- คอนเน็คเตอร์ SD CARD สำหรับเสียบ SD CARD เพื่อใช้เก็บไฟล์ต่างๆ
- ใช้ SPI EEPROM เบอร์ 25LC640 สำหรับเก็บ Boot Image ซึ่งเบื้องต้นทางบริษัทได้โปรแกรม Boot Image “ player1003but.bin ” สำหรับใช้เป็นเครื่องเล่นไฟล์ MP3 ไว้แล้ว
- สามารถเปลี่ยนรูปแบบ เป็นโหมดควบคุมแบบอื่นๆ ได้โดยการโปรแกรม Boot Image ให้กับ SPI EEPROM ใหม่ (ดูรายละเอียดเพิ่มเติมได้จาก Application Note ของ VLSI)
- สวิตช์สำหรับควบคุมการเล่นไฟล์ จำนวน 3 ตัว
- มี LED แสดงสถานะ POWER และ ACT
- ขนาดบอร์ด 4.3 x 5.6 cm



**ตัวอย่างการใช้งาน ในโหมดเล่นไฟล์อย่างเดียว (player1003but.bin)**

สามารถใช้งานโดยเลือกจัมเปอร์ JP1-JP5 บนบอร์ด MP3 STANDALONE MODULE ไปที่ตำแหน่ง 1-2 ดังรูป และนำไปเสียบบนบอร์ด ET-MINI MP3 V2 จากนั้นต่อไฟเลี้ยง 3V-3.3V เข้าบอร์ด ET-MINI MP3 V2 ต่อหูฟังเข้าที่ช่อง HEADPHONES เสียบ SD CARD ก็สามารถเล่นไฟล์ MP3 ได้ทันที



**รูปแสดงการเลือกจัมเปอร์ในโหมดเล่นไฟล์**



